

2025年8月18日

近鉄不動産株式会社

～名古屋市営地下鉄東山線「一社」駅徒歩1分～
「ローレルコートー社駅前」
2025年8月23日（土）モデルルームグランドオープン

近鉄不動産株式会社（本社：大阪市天王寺区／取締役社長：倉橋孝壽）は、2025年8月23日（土）に現在建築工事中の「ローレルコートー社駅前（2026年7月竣工予定）」（所在：名古屋市名東区一社二丁目）（以下「本物件」という）のモデルルームをグランドオープンします。

本物件は、名古屋市営地下鉄東山線「一社」駅徒歩1分に位置し、「一社」駅から「名古屋」駅までは直通23分でアクセス可能です。

総戸数44戸、鉄筋コンクリート造地上14階建て、全住戸南向きの配棟とプライバシー性の高い内廊下が特徴です。「一社駅前の新たなランドマーク」をコンセプトに、1階部分には自然やアート要素を取り入れた、住もうだけでなく、駅や東山通を行き交う人々の目に触れることを意識したアート空間を設けます。

仕様面では、「美と健康」というコンセプトのもと、2025年大阪・関西万博「大阪ヘルスケアパビリオン」のミライ人間洗濯機[®]（※）で話題の株式会社サイエンスが提供する「ミラブルzero・ミラバス[®]（※）」およびリンナイ株式会社が提供する「人感センサー・カビガードミスト運転」を全住戸に導入するなど、ワンランク上の住空間を提案しています。さらに、「ZEH-M Oriented」を採用し、「低炭素建築物認定」も取得するなど、快適性能と省エネ性能を高め、経済的で環境に配慮した物件です。

8月23日（土）より、「ローレルコートー社駅前マンションサロン」にてモデルルームのご案内を完全予約制にて行います。

詳細は別紙をご参照下さい。

※ミライ人間洗濯機[®]・ミラバス[®]は株式会社サイエンスの登録商標です。

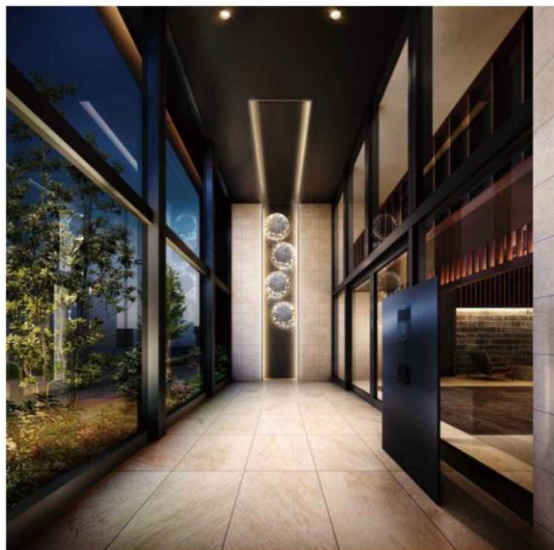


【完成予想図】

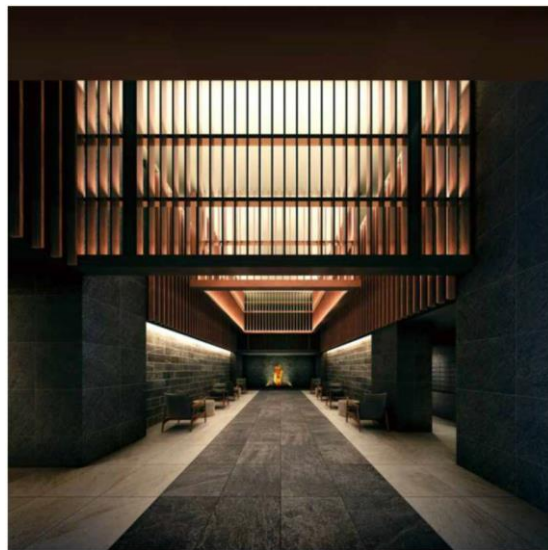
「ローレルコートー社駅前」の主な特徴

1. ホール内に駅前の新たなランドマークをコンセプトにしたアート空間を提供

本物件には「一社駅前のランドマーク」をコンセプトに、1階風除室内には本物件が位置する名東区の四季を現すアート作品を、1階ラウンジ正面には「品格と矜持」を示すアート作品を展示しています。住まう方だけでなく、駅や東山通を行き交う人々の目に触れることを意識したアート空間をご提供します。



【名東の四季 完成予定図】



【品格と矜持 完成予定図】

2. ミライ人間洗濯機[®]で話題の株式会社サイエンスの「ミラブルzero・ミラバス[®]」を全住戸に導入

本物件では、2025年大阪・関西万博「大阪ヘルスケアパビリオン」のミライ人間洗濯機[®]で話題の株式会社サイエンスが提供する「ミラブルzero・ミラバス[®]」を全住戸に導入します。ウルトラファインバブルを含んだ3つのモードを搭載した「ミラブルzero」、毛穴の奥まで届くマイクロバブル（超微細気泡）を生成し、ただお湯に浸かるだけでミクロの泡がお肌の老廃物をやさしく洗浄する「ミラバス[®]」をご自宅で体感いただけます。

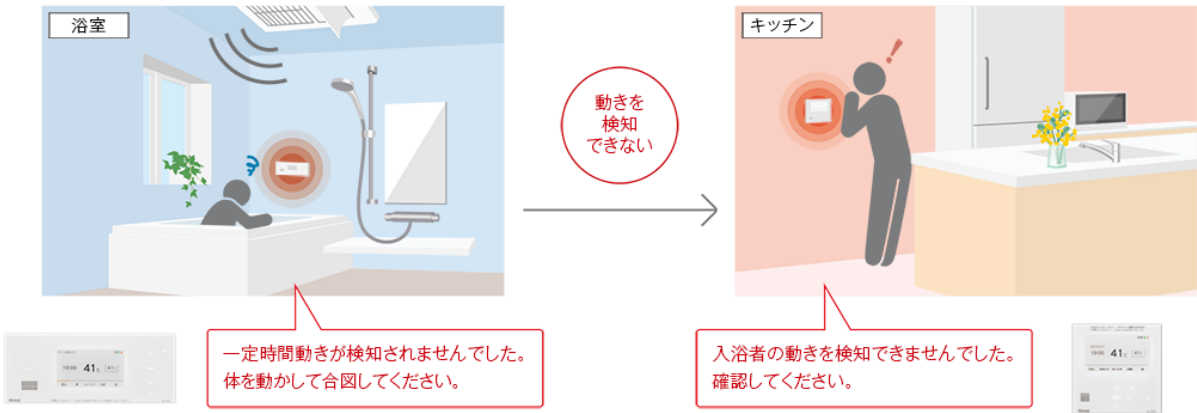


【「ミラブルzero」「ミラバス[®]」を導入（イメージ）】

3. 人感センサーとカビガードミスト運転を搭載した浴室暖房乾燥機を採用

本物件では、リンナイ株式会社が提供する「人感センサー・カビガードミスト運転」を採用しています。人感センサーと入浴検知機能を組み合わせた入浴お知らせPLUS機能により、入浴者の事故等を本人や同居者に知らせることが出来るなど、安心・安全なバスタイムを提供します。また、カビガードミスト運転を2週間に1回使用することで、カビ菌の発生を99.9%抑え、浴室を清潔に保ちます。

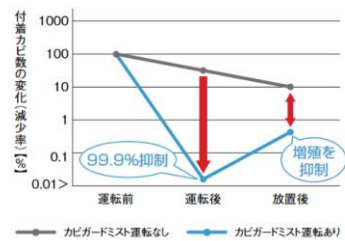
■入浴お知らせPLUS機能



■カビガードミスト運転



※カビ菌の減少率

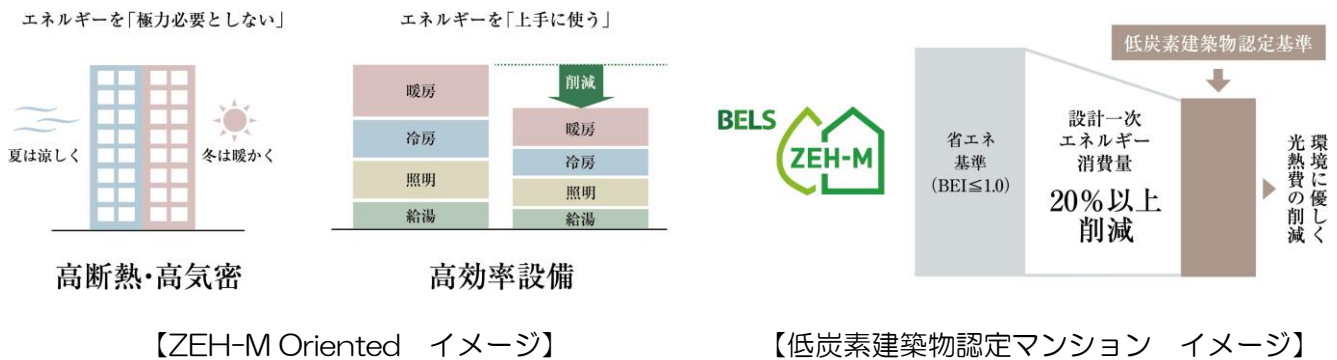


●試験機関: NPO法人カビ防除センター ●試験方法: カビを室温25℃、湿度90%で7日間培養した後、胞子を試験片に接種し、浴室床面付近の空間に設置して運転を実施。 ●対象: 1フロアビ(C) (kakusei-funcidespioneer) ●運転前: カビガードミスト運転前 ●運転後: 運転後 ●放置後: 運転後 ●試験条件: 室温25℃、湿度90% ●設置後: カビガードミスト運転あり、なし共に検出条件14日間放置後 ●試験番号: OFG-201-02

出典元: リンナイ株式会社公式ホームページ

4. ZEH-M Orientedを採用し、低炭素建築物認定も取得

本物件は共用部を含むマンション全体での一次エネルギー消費量を20%以上削減する「ZEH-M Oriented」仕様であり、かつ低炭素建築物認定を取得することで、環境にも優しい物件となっています。



【ZEH-M Oriented イメージ】

【低炭素建築物認定マンション イメージ】

マンションサロン

ローレルコートー社駅前マンションサロン

○所 在 地 / 愛知県名古屋市名東区明が丘92番地

○営 業 時 間 / AM10:00~PM6:00

○定 休 日 / 毎週水曜日、第2火曜日・木曜日

○フリーダイヤル / 0120-148-758

○お客様用駐車場 / あり（2台）



【案内図】

物件所在地

愛知県名古屋市名東区一社二丁目2番（地番）





【外観完成予想図】



【エントランス完成予想図】

物件概要

所 在 地	／愛知県名古屋市名東区一社二丁目2番（地番）
交 通	／名古屋市営地下鉄東山線「一社」駅（2番出口より）徒歩1分
総 戸 数	／44戸
間 取 り	／1LDK～3LDK
専 有 面 積	／36.45㎡～120.93㎡
地 域 ・ 地 区	／近隣商業地域、緑化地域、準防火地域
地 目	／宅地
建 ぺ い 率	／80%
容 積 率	／300%
敷 地 面 積	／939.51㎡
建 築 面 積	／534.57㎡
延 床 面 積	／3,889.14㎡
構 造 ・ 規 模	／鉄筋コンクリート造地上14階建
竣 工 時 期	／2026年7月（予定）
引 渡 時 期	／2026年9月（予定）
駐 車 場	／32台（平面式10台、機械式22台）
駐 輪 場	／53台（平面式10台、上段：二段ラック式17台、下段：スライドラック式26台）
事 業 主 ・ 売 主	／近鉄不動産株式会社
販 売 提 携（代 理）	／株式会社長谷工アーベスト
販 売 提 携（復代理）	／名古屋レジデンシャル株式会社
設 計 ・ 監 理	／柴山コンサルタント株式会社 一級建築士事務所
施 工	／岩部建設株式会社

以 上