

7月4日（木）「都ホテル 博多」（近鉄博多ビル）の 竣工式を執り行いました。

近鉄不動産株式会社（所在地：大阪市天王寺区）および株式会社近鉄・都ホテルズ（所在地：大阪市天王寺区）は、JR博多駅筑紫口前にて「都ホテル 博多」（近鉄博多ビル）の建設工事を2017年10月から進めてきましたが、この度、2019年6月28日（金）に竣工し、本日7月4日（木）に竣工式を執り行いましたのでお知らせいたします。

「都ホテル 博多」（近鉄博多ビル）は、博多駅直結・徒歩1分という利便性と屋上から滝が流れる斬新なデザインを実現し、博多の新たなランドマークとして、9月22日（日）に開業予定です。

この「都ホテル博多」の開業により、博多駅の活力と賑わいを周辺につなげていく「博多コネクティッド」※の推進に貢献したいと考えております。



竣工式の様子



「都ホテル 博多」（近鉄博多ビル） 外観



※「博多コネクティッド」の概要

九州の陸の玄関口として更なる発展が期待される博多駅周辺において、地下鉄七隈線延伸や、はかた駅前通り再整備など交通基盤の拡充とあわせ、容積率などの規制緩和により、耐震性の高い先進的なビルへの建替えや歩行者ネットワークを拡大するとともに、歴史ある博多旧市街との回遊性を高めることで、都市機能の向上を図っていく取り組み。

【近鉄博多ビル概要】

1. 所在地

福岡市博多区博多駅東2-1-1

(JR「博多駅」筑紫口 徒歩1分)

(地下鉄空港線「博多駅」直結 徒歩1分)

(福岡空港より車で15分)



2. フロア構成

地下1階～2階 店舗フロア

(地下1階：3店舗、1階：1店舗、2階：2店舗)

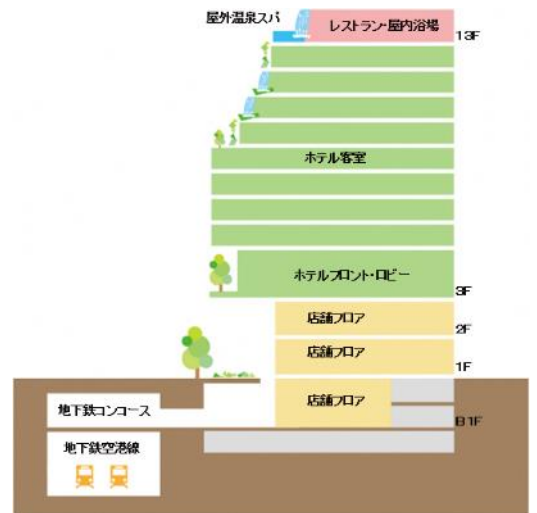
「博多駅」地下鉄コンコースに直結

3階 ホテルフロント・ロビー・ラウンジ

5階～12階 客室フロア

13階 屋内外温泉スパ・レストラン・バー

駐車場 36台 (うち2台は車椅子マーク)



3. 土地・建物概要

構造：鉄骨造・一部鉄骨鉄筋コンクリート造

階数：地上13階、地下1階

面積：敷地面積 2,260.62 m²

延床面積 22,969.01 m²

設計：株式会社三菱地所設計

施工：大林組・大日本土木共同企業体

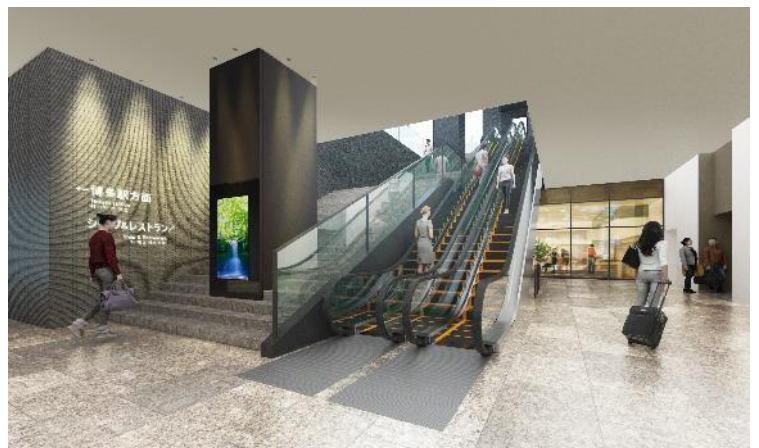
着工：2017年10月5日

竣工：2019年6月28日



【外観イメージ (低層部)】

にぎわいと憩いを演出する開放的な空間



【地下1階イメージ】

「博多駅」地下鉄コンコースに直結

【ホテル概要】

●名称 都ホテル 博多

●客室 208 室（全室 30 ㎡超） ツイン 137 室 / ダブル 65 室 / テラス付特別室 6 室

●客室（イメージ）



《スーパーリア》開放的な前面窓面にベンチソファを設え、機能的で心地よい快適な滞在をお約束。



《デラックス》34 ㎡超のゆとりがあり、ベッドの足回りにも十分なスペースを確保。



《ラグジュアリー》角部屋ならではの二面の大きな窓面、ダブルベイシンの洗面カウンターなどを設置。



《ザ・テラススイート》流れる滝に沿って位置する特別室のうち、最もハイグレードなスイート。

●客室一覧 ※含 消費税・サービス料、2名1室利用の場合の1室価格。価格は日程により変動します。

タイプ	広さ	ダブル/ツイン	ベッド幅	室数	販売予定価格
スーパーリア	30.0 ㎡～31.3 ㎡	ツイン	1,220×2	92	21,000～59,590 円
		ダブル	2,000×1	29	
デラックス	34.0 ㎡～34.5 ㎡	ハリウッドツイン	1,220×2	25	26,000～64,430 円
		ツイン（ユニバーサルデザイン）	1,220×2	1	
	35.5 ㎡～36.1 ㎡	ダブル	2,000×1	28	29,000～68,060 円
ラグジュアリー	42.0 ㎡～43.9 ㎡	ツイン	1,220×2	19	39,000～76,530 円
		ダブル	2,000×1	8	
ザ・テラス	38.0 ㎡(テラス 11.9 ㎡)	ハリウッドツイン	1,220×2	1	60,000～121,300 円
	45.3 ㎡(テラス 4.2 ㎡)	ダブル	2,000×1	1	
	48.1 ㎡(テラス 21.6 ㎡)	ツイン	1,220×2	1	85,000～145,500 円
	50.6 ㎡(テラス 8.1 ㎡)	ダブル	2,000×1	1	
	63.4 ㎡(テラス 15.4 ㎡)	ダブル	2,000×1	1	133,000～193,900 円
	97.5 ㎡(テラス 9.4 ㎡)	ツイン	1,420×2	1	193,000～254,400 円

【SPA 紹介】

最上階の天然温泉を用いたスパエリアにはプールやジェットバス、足湯のほか、内湯とサウナも完備。ご宿泊のお客さまは専用のエレベーターでアクセスでき、無料でご利用いただけます。また、プールサイドでは、軽食やドリンクもお楽しみいただけます。



屋上温泉スパ（イメージ）

【13 階レストラン・バー紹介】

「光あふれるレストラン」をテーマに、2018&19 年ミシュラン一つ星を獲得した東京・西麻布のフレンチレストラン「Crony / クローニー」のシェフ・春田理宏氏とディレクター・小澤一貴氏がメニューを監修。朝食やランチ、ディナーからバートゥイムまでお楽しみいただけるオールデイダイニングです。天井まで届くガラス張りの開放的な空間で、九州各地の素材を活かしながらシェフが提案する新しい食体験をご堪能いただけます。

13 階レストラン&バーと、3 階カフェラウンジは、国内外に新しいカルチャーや話題のスポットを生み出し続けている TRANSIT GENERAL OFFICE がプロデュース・運営いたします。



13 階レストラン・バー（イメージ）



3 階カフェラウンジ（イメージ）

●営業時間

	レストラン	バー
朝食	7：00～10：30	22：00～24：00
ランチタイム	11：30～15：00	
ティータイム	15：00～17：00	
ディナータイム	17：30～22：00	

●席数 レストラン 84 席 バー28 席

●メニュー（予定）

朝食：ビュッフェスタイル、和定食
昼食：ビュッフェ・アラカルト
夕食：コース・アラカルト

（以上）