

2021年7月20日

近鉄不動産株式会社

# 近鉄名古屋線「富吉」駅<sup>(※)</sup>13年ぶりの新築分譲マンション 「ローレルコート富吉駅南」 2021年7月24日(土) マンションプラザオープン

近鉄不動産株式会社(本社:大阪市天王寺区/取締役社長:倉橋 孝壽)は、愛知県海部郡蟹江町に建設中の地上13階建、総戸数88戸の新築分譲マンション「ローレルコート富吉駅南」マンションプラザが7月24日(土)にオープンすることとなりましたので、お知らせいたします。

「富吉」駅南の徒歩4分に位置する本物件は、「富吉」駅徒歩15分圏内の新築分譲マンションとしては、13年ぶりの供給となります。建物は全戸南西向きで、間取りは2LDK~4LDKまでの幅広いプランをそろえ、駅近の利便性に合わせた多様な暮らし方に対応できる物件となっております。また、本物件では「非接触」・「リモート」をテーマに、コロナ禍でも入居者の方々にご安心いただけるように、ドアに触れることなく住戸玄関前まで行くことができる非接触解錠システムや、コワーキングスペース、スマホで操作できるインターホンやガス給湯器を導入しました。

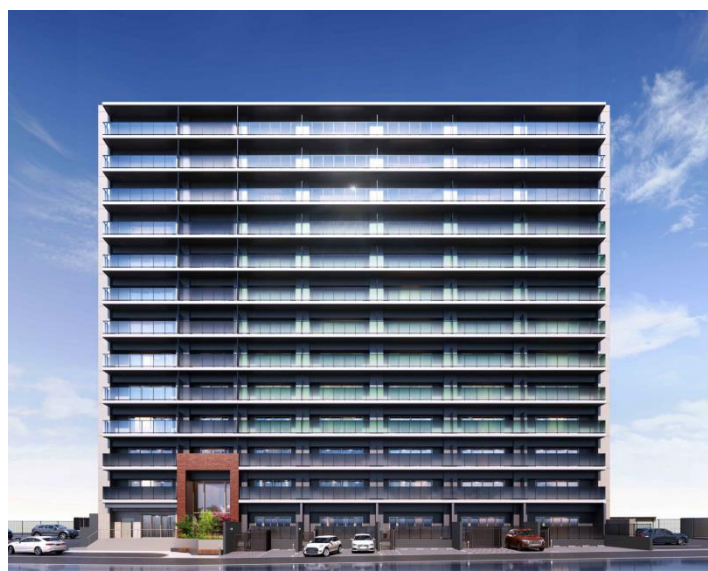
さらに、本物件に隣接するスーパーをはじめ、徒歩圏内には、ドラッグストア、プール併設のスポーツジムなども立地しており、快適な暮らしをお送りいただけます。

当社は今まで、近鉄名古屋線の折り返し拠点駅であり、「近鉄名古屋」駅まで直通12分の準急始発駅としても便利な「富吉」駅周辺で、分譲マンション6棟265戸のほか、戸建住宅、ビルなどを開発してきました。

また、2027年のリニア中央新幹線の開通をにらみ、「富吉」駅のポテンシャルをさらに高めるため、時間貸しの駐車場がなかった駅南側に計69区画の駐車場を2021年5月に開業しました。

本物件により、駅前の居住人口が増えることで、さらなるにぎわいを創出するとともに、近隣にお住まいの方々のパーク&ライドを促進し、「富吉」駅エリアに暮らす利便性を向上させ、ますますの発展に貢献できればと考えています。

※「13年ぶり」の表記について、「富吉」駅徒歩15分圏内の新築分譲マンションは、2008年竣工の「ローレルコート富吉台」より13年ぶりとなります。



【外観完成予想図】

マンションならではの眺望とホスピタリティ 上質な空間づくり

センターオープンサッシで開放感溢れる眺望



最上階住戸からの眺望(予想図)

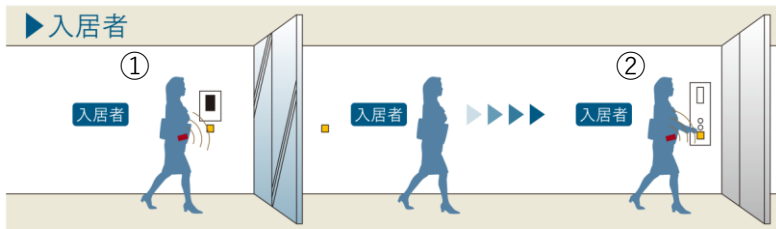
車寄せを設けたホスピタリティに満ちた「エントランス」



エントランス・車寄せ完成予想図

コロナ禍の影響により変化するライフスタイルに対応した設備・仕様

本物件の設備・仕様では「非接触」・「リモート」をテーマに、コロナ禍でも入居者の方々が安心できる非接触型の設備や、リモートワーク、リモート対応が可能な設備を導入しました。

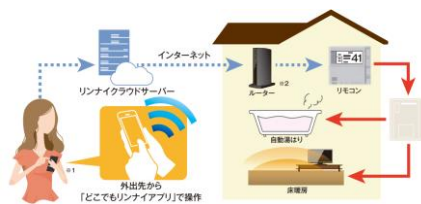


自宅住戸前まで非接触の解錠システム

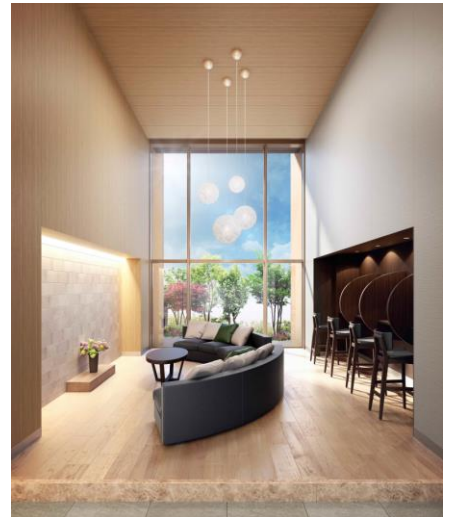
- ①住戸キーを持っていればオートロック操作盤に触れることなく解錠
- ②非接触型のエレベーターボタン



外出先でも来訪者の対応ができる  
スマホ対応インターホン



外出先からお湯張り、床暖房の操作が可能な  
スマホ対応ガス給湯器



2層吹抜けで明るいラウンジ  
Wi-Fi完備のコワーキングスペース

本物件周辺の生活利便施設



国道1号線と近鉄名古屋線をキーラインとし、「富吉」駅約500m圏に生活利便施設が充実。全邸南西向き。「陽光・爽風・眺望」の恵みとともに、心地よい暮らしを贈ります。

【物件立地概念図】

近鉄名古屋線準急始発駅「富吉」駅 徒歩4分  
スーパー隣接の生活利便が充実の立地環境



【建設予定地】

ローレルコート富吉駅南マンションプラザは  
「近鉄蟹江」駅前でご案内しています



【マンションプラザ】

マンションプラザ  
●所在地 / 愛知県海部郡蟹江町本町11丁目  
●営業時間 / 10:00~18:00  
●定休日 / 水曜日・木曜日  
●問合せ先 / 0120-951-227

※掲載の完成予想図は計画段階のものであり、変更になる場合があります。(2021年7月現在)  
※掲載の完成予想図は計画段階の図面を基に描き起こしたもので、実際とは異なります。なお、外観形状の細部、設備機器等は表現していません。官公庁の指導、施工上の都合等により建物の形状、色調等に変更が生じる場合がございます。予めご了承ください。※植栽は特定の季節や樹種および入居時の状態を想定して描かれたものではありません。※周囲の建物などは省略しております。  
※眺望の予想図は、現地からの眺望(13階相当・2020年11月撮影)を合成したもので実際とはこととなります。

## 『ローレルコート富吉駅南』概要

- 所在地(地番) / 愛知県海部郡蟹江町大字蟹江新田字与太郎179番2、蟹江町大字蟹江新田字勝田場1番3、勝田場10番7、勝田場11番5
- 交通 / 近鉄名古屋線「富吉」駅 徒歩4分
- 総戸数 / 88戸
- 間取り / 2LDK~4LDK
- 住居専有面積 / 56.16㎡~84.78㎡
- 敷地面積 / 3,179.23㎡
- 建築面積 / 813.19㎡(※変更により面積が変わる場合があります)
- 延床面積 / 7,129.14㎡(※変更により面積が変わる場合があります)
- 地域・地区 / 工業地域、法第22条地域
- 構造・規模 / 鉄筋コンクリート造 地上13階建
- 駐車場 / (総戸数に対して)55台、(うち専用駐車場9台)  
別途来客用駐車場1台、敷地外37台確保予定※月額使用料:未定  
※敷地外駐車場は、将来的に確保されるものではありません。
- 駐輪場 / (総戸数に対して)157台 ※月額使用料:未定
- バイク置場 / (総戸数に対して)8台 ※月額使用料:未定
- 竣工予定 / 2022年4月下旬予定
- 引渡予定 / 2022年5月下旬予定
- 管理会社 / 近鉄住宅管理株式会社 名古屋支店
- 設計・監理 / 株式会社鍛冶田工務店 大阪本社 一級建築士事務所
- 施工 / 株式会社鍛冶田工務店 名古屋支店
- 事業主(売主) / 近鉄不動産株式会社
- 販売提携(代理) / 株式会社リーバスト