

2022年9月20日  
近鉄不動産株式会社

## 自然と親しむ暮らし「ネイチャースタイル」 第一弾が近鉄東山菊美台住宅地に新登場

近鉄不動産株式会社(本社:大阪市天王寺区、取締役社長:倉橋孝壽)は、この度、近鉄沿線の駅前を中心に展開する分譲戸建事業において、自然と親しむ暮らし「ネイチャースタイル」を発表いたします。その第一弾が《近鉄東山菊美台住宅地(奈良県生駒郡平群町)》に今秋登場し、その後順次展開してまいります。

### 生駒・菊美台「Nature Style(ネイチャースタイル)」の概要

「生駒・菊美台Nature Style(ネイチャースタイル)」は、コロナ禍におけるライフスタイルの変化に伴う新しい郊外居住の在り方を示す新・コンセプト住宅です。

この度発表する戸建住宅は、近鉄生駒線「東山」駅徒歩7分(※)という駅に近い立地かつ1区画平均263.36㎡(79.6坪)の広々とした敷地に、傾斜面を活かしたフランス式の家庭菜園「ポタジェガーデン」や岩をあしらった「ロックガーデン」などを設け、自宅にしながら自然と親しむ暮らしをお楽しみいただけます。

居住空間においても、在宅ワークや家事に最適な空間「ココチスペース®」や家族の触れ合いを生み出す「ファミリールーム」、リビングと連なる「ガーデンテラス(ウッドデッキ)」で光と風を楽しむプランなど郊外居住における新しいライフスタイルをご提案いたします。

※所要時間の記載について、今回登場する該当住戸の最長を記載しており、駅最寄り住戸は6分となります。



生駒・菊美台「Nature Style(ネイチャースタイル)」イメージ

今回の取り組みは、以下の観点でSDGsに貢献します。  
・自然と共存した、快適な住まいを提供(11. 住み続けられるまちづくりを)



## 生駒・菊美台Nature Style(ネイチャースタイル)



1995年、大阪都心へ良好なアクセスの近鉄生駒線「東山」駅前に街開きした「近鉄東山菊美台住宅地」は、生活利便施設も充実する成熟の街です。近畿大学奈良病院が身近にある健康への安心感や、住宅地内の5か所の大型公園や生駒山麓を臨む四季の移ろいが美しい豊かな自然環境は、子育てファミリー層にも人気です。

## 【近鉄東山菊美台住宅地】全体概要

交通：近鉄生駒線「東山」駅下車  
 計画戸数：約1,051戸(計画人口:3,674人)  
 地域地区：市街化区域、宅地造成工事規制区域、  
 地区計画区域、平群谷環境保全地区  
 用途地域：第一種低層住宅専用地域(建ぺい率  
 40% 容積率60%)  
 地目：宅地

## 【住宅地周辺マップ】



## 【ネイチャースタイル】概要

所在地：奈良県生駒郡平群町菊美台  
 2丁目800番37他  
 交通：近鉄生駒線「東山」駅  
 徒歩6～7分  
 戸数：5邸  
 敷地面積：244.47m<sup>2</sup>(73.95坪)～  
 278.78m<sup>2</sup>(84.33坪)  
 延床面積：102.67m<sup>2</sup>(31.05坪)～  
 120.89m<sup>2</sup>(36.56坪)  
 間取り：3LDK(4LDK対応可能)  
 構造：木造軸組工法 2階建  
 竣工：2022年11月上旬(予定)



## WITHコロナの時代にふさわしい 新たな住まい方を提案するプラン

プランの特長：■全邸に太陽光発電を設置

■在宅ワークや家事を充実させる「ココチスペース®」

■家族のふれあいを生み出すファミリールーム

■家の内と外をつなげる空間として全邸に広々ガーデンテラス  
を設置(ウッドデッキ面積約15㎡~24㎡)

■適材適所の収納計画など



「ココチスペース®」(左)ファミリールーム(右)



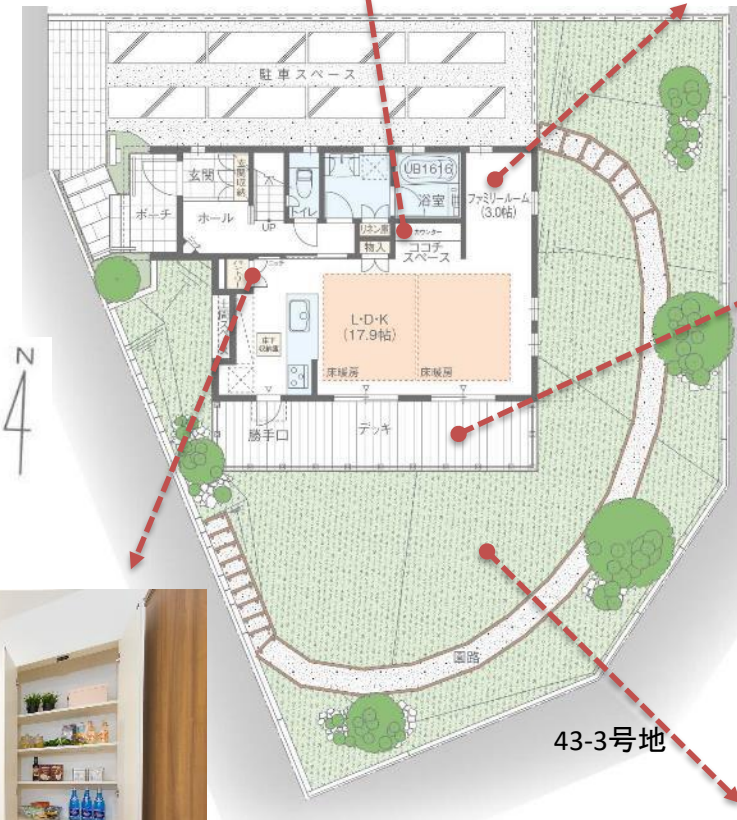
家事のスペースとして使える  
1階の「ココチスペース®」



ファミリールームは趣味の道  
具の収納や屋内キャンプにも



「ココチスペース®」は、  
在宅ワークに最適



43-3号地



バーベキューやヨガなど多彩に活用できる  
ガーデンテラス(ウッドデッキ)



キッチン横のパントリーを  
はじめ、適材適所を考えた  
収納スペース

### 斜面を利用したポタジェガーデン

収穫した野菜や果物はそのまま食したりジャムにしたり。  
家族で楽しむ家庭菜園は食育にもつながります。

