

社長メッセージ

Top Message



人と街の可能性を拓く。

博多駅は新幹線、JR在来線、福岡市営地下鉄が乗り入れする1日の乗降客数が約35万人の九州最大のターミナルです。

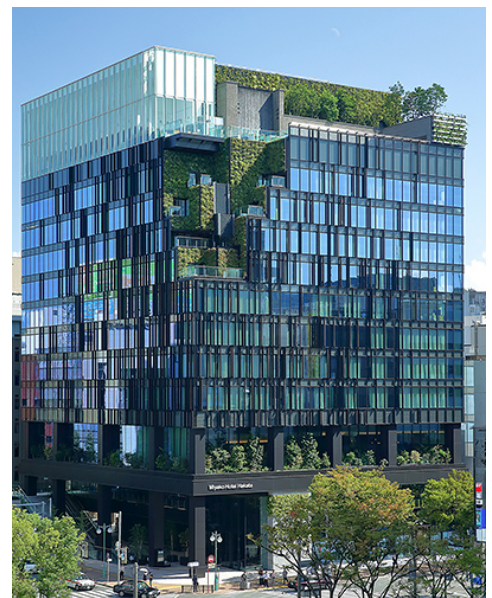
私は、今、その博多駅筑紫口からは徒歩1分に位置する「都ホテル博多」のエントランスに立っています。

かつて、同地には博多都ホテルが、山陽新幹線の博多延伸を見据えて1972年にオープンいたしました。あれから47年の時が流れ、昨年秋同ホテルは、「都ホテル博多」として再出発することになりました。

地元福岡市のご指導の下、同市のハイクオリティホテル建設促進制度第1号としてオープン、現在、ホテルの営業は好調に推移しており、おかげさまで高い評価を頂戴しております。

外観デザインは、「緑と水と光のビル」というコンセプトのもと、最上階や一部の壁面に滝や植栽を配し、九州の雄大な自然を表現しました。また、当ビルと駅をつなぐ地下通路や地下駐輪場を建設することで、駅前の地上と地下の導線が確保され、通勤・通学のラッシュ時に非常に混雑していた人々の流れがスムーズになり、ターミナル機能強化の一助となるとともに、街と一体化したビルが建設できたことと自負しております。

当社は、大阪のランドマークとしてのあべのハルカスに続き、博多においてもこのビルが新しいランドマークとなり、人々が集う街づくりの実現にいささかなりとも寄与できればと願っております。



令和2年2月吉日

代表取締役社長

倉橋 孝壽