

# NEWS RELEASE

報道関係者各位

収納は美しく、気持ちよく。

近鉄不動産のオリジナル収納・『L'skit』誕生。

エルスキット

第1弾プロジェクトとして「ローレルコート芦屋」で初導入。

近鉄不動産株式会社(大阪市天王寺区上本町6丁目5番13号 取締役社長：澤田悦郎)では、分譲マンション事業における「ローレルブランド」をより一層充実させるため、機能性やデザイン性を追求したオリジナル収納『L'skit(エルスキット)』を開発、新築分譲マンション「ローレルコート芦屋」(一部タイプ)にて初導入いたしましたのでお知らせいたします。

## 【「L'skit(エルスキット)」誕生】

この度、お客様の満足度を高めるため「玄関・キッチン・洗面室」において現在まで培ったマンション開発のノウハウとユーザーの立場から見た「新しい収納」を収納メーカー中村ハウゼックス株式会社と共同開発、「美しく、気持ちよく。」ご利用いただける3つのエルスキットが誕生いたしました。

当社では、物件のニーズに合わせて、『L'skit(エルスキット)』を採用すると共に、今後もお客様の目線に立ち、快適に生活できるマンションを提供して参ります。

## 【エルスキットの商品ラインナップと特徴】

**【玄関収納】**

**シューズ・エルスキット**



収納面積約2.6倍アップ※!  
コートやゴルフバッグなど  
様々なアイテムが収納可能に

- ・コートかけ・スライド棚
- ・小物入れ
- ・ブーツ収納
- ・底板取り外し可能棚

※当社比(標準サイズのシューズボックスとの比較)

※詳細は2ページ参照

**【キッチン収納】**

**ボトル・エルスキット**



梁下スペースを有効活用  
キッチンの収納力をアップ

- ・調味料などの収納に便利なスライド式
- ・使いやすい2段式

※詳細は3ページ参照

**【洗面室収納】**

**リネン・エルスキット**



スペースに合わせた  
3タイプで  
洗面室をすっきりと

- ・脱衣時の着替え置場を兼ね備えた、引き出し付タイプ
- ・奥行きが浅くタオルが倒れないようにパーを付けたタイプ
- ・2段式スライドタイプ

※詳細は3ページ参照

# 近鉄不動産の新・オリジナル収納「L'skit (エルスキット)」。

## L'skit

シューズ・エルスキット

### ■ 玄関

靴はもちろん、コートや傘、ゴルフバッグ・ベビーカー・ブーツの出し入れがラクラク。お出掛けの準備や帰宅時の片付けをよりスムーズにおこなえる、多機能玄関収納です。



#### ③ 小物入れ

印鑑やボールペンなどを置いておくのに便利なトレーを設けています。



#### ④ ワイヤーラック

シューズケア用品などサッと取り出したい小物の収納に便利です。



#### ⑤ ブーツ収納

女性にうれしいブーツ置場を設置。高さのあるスペースを確保してロングブーツなどが収まるように配慮しています。



#### ⑥ 傘かけ

扉の内側に傘立てを取り付けることで玄関周りを広く使えるように配慮しました。



#### ① コートかけ

お出かけや帰宅時に便利なコートを掛けられるスペースを設けています。



#### ② スライド棚

スライド式なので奥の靴も出し入れが簡単におこなえます。



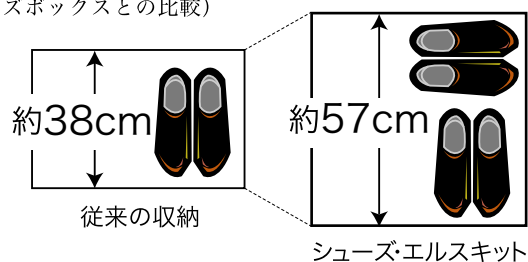
#### ⑦ 底板取り外し可能棚

底板を取り外す事でベビーカーやゴルフバッグ等、かさばる荷物もすっきりと収まります。

### ■ 奥行約57cmを確保することで収納面積約2.6倍アップ！ 様々なアイテムも収納可能に！

シューズボックスの奥行は、通常約38cm。シューズ・エルスキットは奥行約57cmを確保したことで収納力を大幅にアップ。コートやベビーカーなど今まで収納できなかった様々なアイテムをすっきりと収納できるようになりました。

※当社比（標準サイズのシューズボックスとの比較）



従来の収納

約38cm

約38cm

約38cm

約38cm

約38cm

約38cm

約38cm

約38cm

約38cm

約38cm

約38cm

約38cm

約38cm

約38cm

約38cm

約38cm

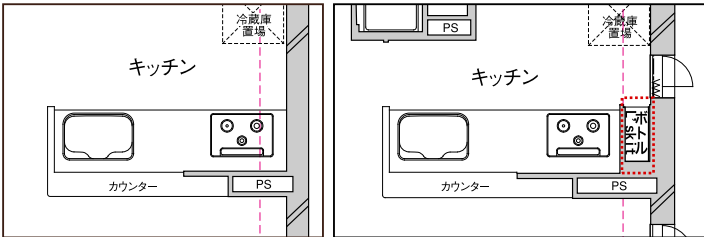
シューズ・エルスキット

## ■キッチン

梁下スペースを有効活用して、  
キッチンの収納を確保。

キッチンは、住まいの中でも収納が多く必要なスペースです。  
キッチン横の梁下などを有効活用することで、食料品のストック等に便利なスペースを確保いたしました。

また、横から取り出す形状の為、料理の際調味料などの出し入れに便利です。



一般的なキッチン

ボトル・エルスキット採用のキッチン

2段式スライド収納で取り出しやすく。

2段式スライドなので奥の収納物も一目でわかり、  
手前の物を動かさずにサッと取り出せます。



2段式スライド収納

## ■洗面室（3タイプ）

※ローレルコート芦屋では、採用しておりません。

洗面室は、洗剤や洗顔・入浴の際に使うタオル類など小物の収納が多く必要です。  
そこでスペースを有効に利用できる3タイプのオリジナル収納を開発いたしました。



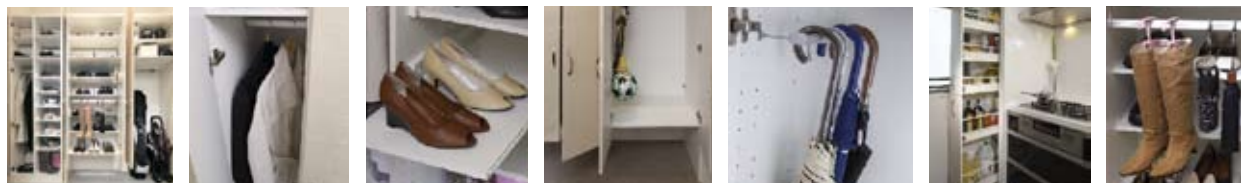
## 【エルスキットネーミングの由来と商品化への想い】



住まいは、もっと「すっきり」する。  
それが、私たちの考えた「新しい収納」への想い。

様々なものが、溢れかえる玄関やキッチン、そして洗面室。  
例えば、靴はもちろんのこと  
今まで収納しきれなかったコートやゴルフバッグ・ベビーカー、  
料理の際に、さっと取り出したかった一升瓶や調味料、  
洗顔や入浴で使うタオルや掃除用具など・・・  
大きなものから小さなものまで様々。

日々使うものをただ収めるだけでなく、もっと使いやすく  
それが、ローレルシリーズがお届けする  
「スキット」収納です。



## 【エルスキットのコンセプト】



収納は美しく、気持ちよく。 **L'skit**  
エルスキット

ライフスタイルは、  
年齢や家族構成などで様々に変化していきます。  
住まいには、そんな変化に対応する上質な空間と  
快適な機能が求められています。  
エルスキットは、住まいの基本「美しく、気持ちよく。」を  
コンセプトに「しまう」+「取り出す」に「使いやすい」を  
プラスした新しい収納のカタチです。  
活用・効率・対応の3つの力から生まれたエルスキットで  
いつまでも変わることはない「すっきり」とした収納を  
私たちは、お届けしようと考えています。





しあわせ品質  
近鉄不動産のマンションローレル

ローレルコート 芦屋



緑に抱かれた新しい芦屋スタイル  
「ローレルコート芦屋」

7.2<sup>AM10:00-SAT</sup> MODELROOM GRAND OPEN



多くの文豪や名士に愛され続けてきた地、芦屋。  
この芦屋の趣を継承し、新しい芦屋スタイルを創出する低層レジデンス「ローレルコート芦屋」が誕生します。  
愛着をもって暮らせることを目指して、近鉄不動産からお届けします。

- 所在地／兵庫県芦屋市大東町68番1
  - 交通／阪神本線「打出」駅徒歩10分、「香櫨園」駅徒歩13分
  - 地域・地区／第1種中高層住居専用地域、第2種高度地区（高さ15m制限）、建築基準法第22条指定区域
  - 敷地面積／4,846.08㎡（都市計画道路予定地含む）
  - 構造・規模／鉄筋コンクリート造地上5階建1棟
  - 建築確認番号／第H22確認建築CIAS01642号（平成22年12月13日）
  - 総戸数／107戸
  - 竣工予定／平成24年1月※（注）
  - 入居予定／平成24年2月※（注）
  - 間取り／3LDK・4LDK
  - 住居専有面積／74.85㎡～100.53㎡
  - バルコニー面積／9.96㎡～28.36㎡
  - 事業主（売主）／近鉄不動産株式会社  
国土交通大臣免許(8)第3123号(社)不動産協会会員(社)首都圏不動産公正取引協議会加盟  
〒543-0001 大阪市天王寺区上本町6丁目5番13号TEL.06-6776-3007
  - 販売提携(代理)／住友不動産販売株式会社  
国土交通大臣免許(10)第2077号(更新中)(社)不動産協会会員(社)首都圏不動産公正取引協議会加盟  
(社)不動産流通経営協会会員  
〒530-0005 大阪市北区中之島3丁目2番18号 住友中之島ビル8階 TEL.06-6448-6726
  - 設計・監理／株式会社長谷工コーポレーション 大阪エンジニアリング事業部
  - 施工／株式会社長谷工コーポレーション
- 物件ホームページ・・・[www.ashiya107.jp](http://www.ashiya107.jp)



※（注）東日本大震災の影響により、本物件の各種部材の調達・納期の見通しが不透明なため、状況によっては上記竣工時期および引渡時期に影響がある場合もございます。予めご了承ください。

お問い合わせ先は  
「ローレルコート芦屋」マンションプラザ

0120-107-659 近鉄不動産  
営業時間10時～18時 毎週水曜日定休